

Especificações

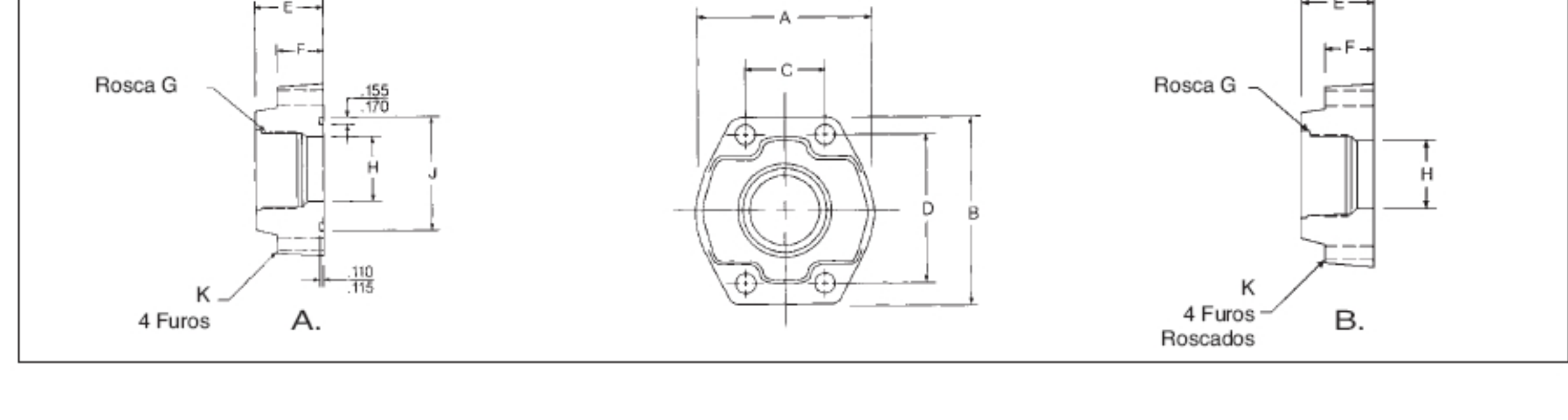
- Peça forjada em aço carbono
- 3000 PSI (210 bar) SAE Código 61

Opções

- Rosca NPT ou SAE
- Flanges padrão e de junta
- Opcionais para redução disponíveis



Dimensões / Código para Pedido



Rosca NPTF - 3000 PSI Código 61

Código O-Ring Fig. A	Código Face Plano Fig. B	Tamanho Tubo Escalote	A		B		C		D		E		F		G		H		J		K		L		Componentes Conjuntos	
			mm	pol	mm	pol	mm	pol	mm	pol	mm	pol	mm	pol	mm	pol	mm	pol	mm	pol	mm	pol	mm	pol	mm	pol
SP43-8-8	SP104-8-8	50	50	46	1.81	54	2.13	17	.688	38	1.500	36	1.42	16	.63	25	1.000	13	.502	1/2-14	9	.344	5/16-18	210	5/16-18X1.25	
SP43-12-12	SP104-12-12	75	75	50	1.97	65	2.56	22	.875	48	1.875	36	1.42	18	.71	32	1.250	19	.752	1/2-14	10	.406	3/8-16	214	3/8-16X1.50	
SP43-16-16	SP104-16-16	1.00	1.00	55	2.17	70	2.75	26	1.031	52	2.062	38	1.50	18	.71	40	1.560	25	1.002	1-11 1/2	10	.406	3/8-16	219	3/8-16X1.50	
SP43-20-20	SP104-20-20	1.25	1.25	68	2.68	79	3.12	30	1.188	59	2.312	41	1.61	21	.83	44	1.750	32	1.252	1 1/2-11 1/2	12	.469	7/16-14	222	7/16-14X1.75	
SP43-24-24	SP104-24-24	1.50	1.50	78	3.07	93	3.66	36	1.406	70	2.750	45	1.77	25	.98	54	2.115	38	1.502	1 1/2-11 1/2	13	.531	1/2-13	225	1/2-13X1.75	
SP43-32-32	SP104-32-32	2.00	2.00	90	3.54	102	4.00	43	1.688	78	3.062	45	1.77	25	.98	63	2.490	51	2.002	2-11 1/2	13	.531	1/2-13	228	1/2-13X1.75	
SP43-40-40	SP104-40-40	2.50	2.50	104	4.09	114	4.49	51	2.000	89	3.500	50	1.97	25	.98	76	2.995	64	2.502	2 1/2-8	13	.531	1/2-13	232	1/2-13X1.75	
SP43-48-48	SP104-48-48	3.00	3.00	124	4.88	134	5.28	62	2.438	106	4.188	50	1.97	27	1.06	92	3.615	76	3.002	3-8	17	.656	5/8-11	237	5/8-11X2.00	

Rosca paralela SAE - 3000 PSI Código 61

Código O-Ring Fig. A	Código Face Plano Fig. B	Tamanho Tubo Escalote	A		B		C		D		E		F		G		H		J		K		L		Componentes Conjuntos	
			mm	pol	mm	pol	mm	pol	mm	pol	mm	pol	mm	pol	mm	pol	mm	pol	mm	pol	mm	pol	mm	pol	mm	pol
SP46-8-8	SP106-8-8	50	50	46	1.81	54	2.13	17	.688	38	1.500	36	1.42	16	.63	25	1.000	13	.502	1/2-16	9	.344	5/16-18	210	5/16-18X1.25	
SP46-12-12	SP106-12-12	75	75	50	1.97	65	2.56	22	.875	48	1.875	36	1.42	18	.71	32	1.250	19	.752	1/2-12	10	.406	3/8-16	214	3/8-16X1.50	
SP46-16-16	SP106-16-16	1.00	1.00	55	2.17	70	2.75	26	1.031	52	2.062	38	1.50	18	.71	40	1.560	25	1.002	1 1/2-12	10	.406	3/8-16	219	3/8-16X1.50	
SP46-20-20	SP106-20-20	1.25	1.25	68	2.68	79	3.12	30	1.188	59	2.312	41	1.61	21	.83	44	1.750	32	1.252	1 1/2-12	12	.469	7/16-14	222	7/16-14X1.75	
SP46-24-24	SP106-24-24	1.50	1.50	78	3.07	93	3.66	36	1.406	70	2.750	45	1.77	25	.98	54	2.115	38	1.502	1 1/2-12	13	.531	1/2-13	225	1/2-13X1.75	
SP46-32-32	SP106-32-32	2.00	2.00	90	3.54	102	4.00	43	1.688	78	3.062	45	1.77	25	.98	63	2.490	51	2.002	2 1/2-12	13	.531	1/2-13	228	1/2-13X1.75	

Observação: Parafusos e Arelas não fornecidas.

Especificações

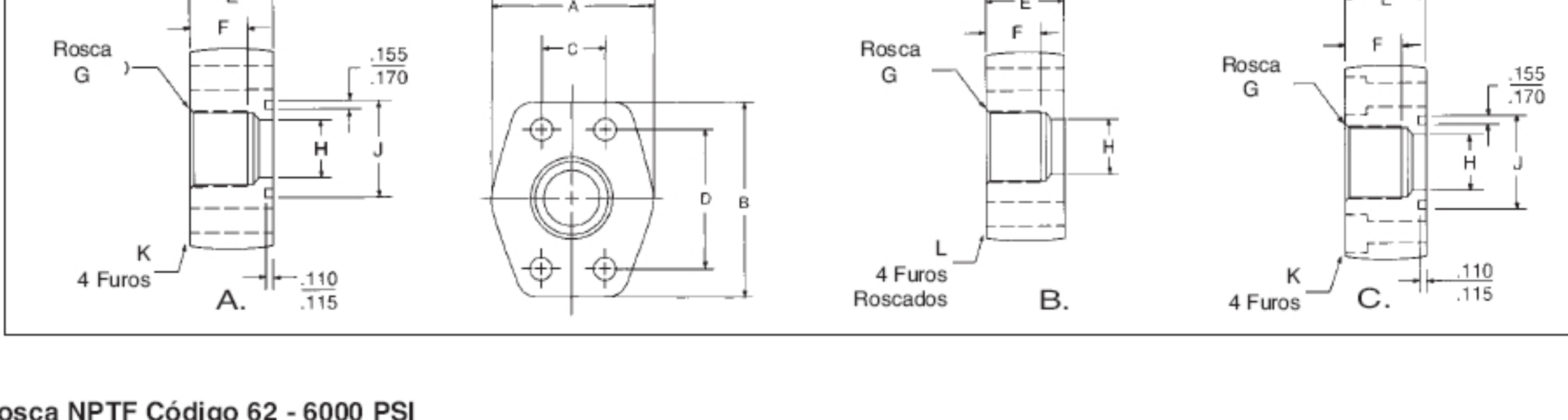
- Peça forjada em aço carbono
- 6000 PSI (420 bar) SAE Código 62

Opções

- Rosca NPT ou SAE
- Flanges padrão e de junta



Dimensões / Código para Pedido



Rosca NPTF Código 62 - 6000 PSI

Código O-Ring Fig. A	Código Face Plano Fig. B	Tamanho Tubo Escalote	A		B		C		D		E		F		G		H		J		K		L		Componentes Conjuntos	
			mm	pol	mm	pol	mm	pol	mm	pol	mm	pol	mm	pol	mm	pol	mm	pol	mm	pol	mm	pol	mm	pol	mm	pol
SP44-8-8	SP45-8-8	50	50	46	1.81	56	2.21	18	.718	40	1.594	36	1.42	16	.63	25	1.000	13	.502	1/2-14	9	.344	5/16-18	210	5/16-18X1.25	
SP44-12-12	SP45-12-12	75	75	55	2.17	71	2.80	24	.937	51	2.000	35	1.38	21	.83	32	1.250	19	.752	1/2-14	10	.406	3/8-16	214	3/8-16X1.50	
SP44-16-16	SP45-16-16	1.00	1.00	65	2.56	81	3.19	28	1.093	57	2.250	42	1.65	25	.98	40	1.560	25	1.002	1-11.5	12	.492	7/16-14	219	7/16-14X1.75	
SP44-20-20	SP45-20-20	1.25	1.25	78	3.07	95	3.75	32	1.250	67	2.625	45	1.77	27	1.06	44	1.750	32	1.252	1-11.5	13	.531	1/2-13	222	1/2-13X1.75	
SP44-24-24	SP45-24-24	1.50	1.50	94	3.70	112	4.41	36	1.437	79	3.125	50	1.97	30	1.18	54	2.115	38	1.502	1 1/2-11.5	17	.656	5/8-11	225	5/8-11X2.25	
SP44-32-32	SP45-32-32	2.00	2.00	114	4.50	134	5.28	44	1.750	97	3.812	65	2.56	37	1.46	63	2.490	51	2.002	2-11.5	20	.781	3/4-10	228	3/4-10X2.75	

Rosca paralela SAE Código 62 - 6000 PSI

Código O-Ring Fig. C	Código Face Plano Fig. B	Tamanho Tubo Escalote	A		B		C		D		E		F		G		H		J		K		L		Componentes Conjuntos	
			mm	pol	mm	pol	mm	pol	mm	pol	mm	pol	mm	pol	mm	pol	mm	pol	mm	pol	mm	pol	mm	pol	mm	pol
SP48-8-8	SP49-8-8	50	50	46	1.81	56	2.21	18	.718	40	1.594	36	1.42	16	.63	25	1.000	13	.502	1/2-16	9	.344	5/16-18	210	5/16-18X1.25	
SP48-12-12	SP49-12-12	75	75	55	2.17	71	2.80	24	.937	51	2.000	35	1.38	21	.83	32	1.250	19	.752	1/2-12	10	.406	3/8-16	214	3/8-16X1.50	
SP48-16-16	SP49-16-16	1.00	1.00	65	2.56	81	3.19	28	1.093	57	2.250	42	1.65	25	.98	40	1.560	25	1.002	1-11.5	12	.492	7/16-14	219	7/16-14X1.75	
SP48-20-20	SP49-20-20	1.25	1.25	78	3.07	95	3.75	32	1.250	67	2.625	45	1.77	27	1.06	44	1.750	32	1.252	1-11.5	13	.531	1/2-13	222	1/2-13X1.75	
SP48-24-24	SP49-24-24	1.50	1.50	94	3.70	112	4.41	36	1.437	79	3.125	50	1.97	30	1.18	54	2.115	38	1.502	1 1/2-12	17	.656	5/8-11	225	5/8-11X2.25	
SP48-32-32	SP49-32-32	2.00	2.00	114	4.50	134	5.28	44	1.750	97	3.812	65	2.56	37	1.46	63	2.490	51	2.002	2 1/2-12	20	.781	3/4-10	228	3/4-10X2.75	

Observação: Parafusos e Arelas não fornecidas.

Especificações

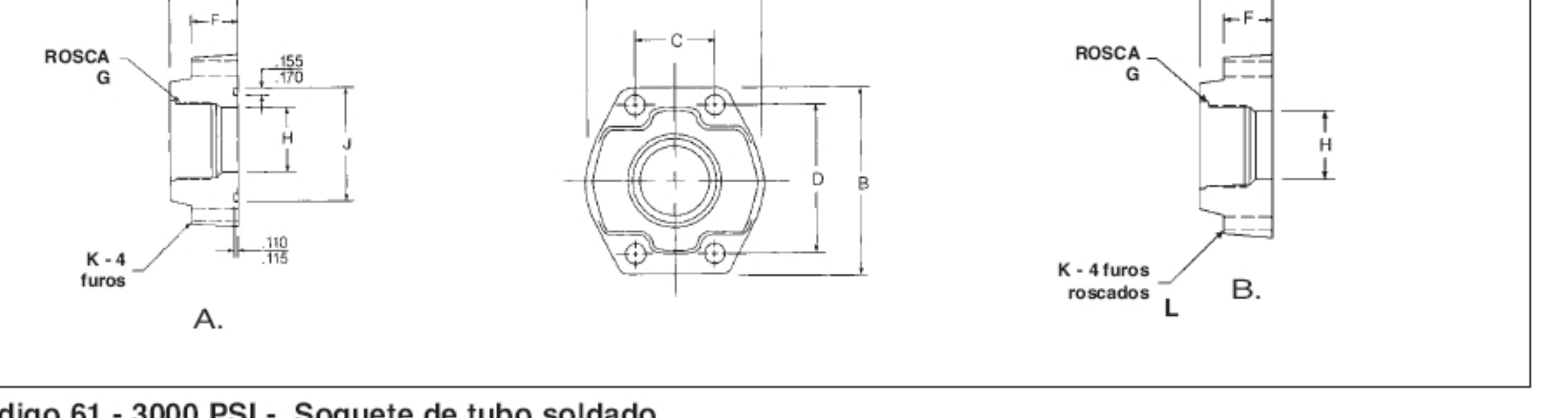
- Peça forjada em aço carbono
- Soquete de tubo O.D.
- SAE 3000 PSI (210 bar) Código 61 ou 6000 PSI (420 bar) Código 62

Opções

- Flanges padrão e de junta
- Opcionais para redução disponíveis



Dimensões / Código para Pedido



Código 61 - 3000 PSI - Soquete de tubo soldado

Código O-Ring Fig. A	Código Face Plano Fig. B	Tamanho Tubo Escalote	A		B		C		D		E		F		G		H		J		K		L		Conjunto	
			mm	pol	mm	pol	mm	pol	mm	pol	mm	pol	mm	pol	mm	pol	mm	pol	mm	pol	mm	pol	mm	pol	mm	pol
SP6-12-12	SP62-12-12	.75	.75	52	2.060	65	2.560	22	.875	48	1.875	19	.750	14	.560	32	1.250	16	.625	19	.752	10	.406	3/8-16	214	3/8-16X1.50
SP6-16-16	SP62-16-16	1.00	1.00	59	2.310	70	2.750	26	1.031	52	2.062	22	.880	16	.630	40	1.560	22	.875	25	1.002	10	.406	3/8-16	219	3/8-16X1.75
SP6-20-20	SP62-20-20	1.25	1.25	73	2.880	79	3.120	30	1.188	59	2.312	24	.940	18	.690	44	1.750	29	1.125	32	1.252	12	.469	7/16-14	222	7/16-14X1.75
SP6-24-24	SP62-24-24	1.50	1.50	95	3.75	113	4.44	36	1.437	79	3.125	44	1.750	19	.750	54	2.115	35	1.375	38	1.502	13	.531	1/2-13	225	5/8-11X2.25
SP6-32-32	SP62-32-32	2.00	2.00	97	3.810	102	4.000	43	1.688	78	3.062	35	1.380	22	.875											