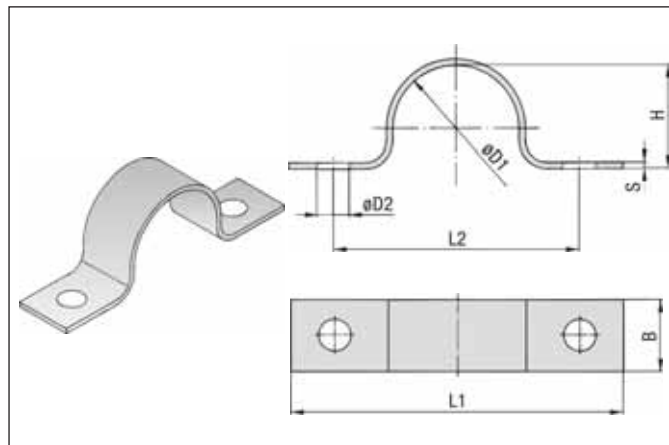
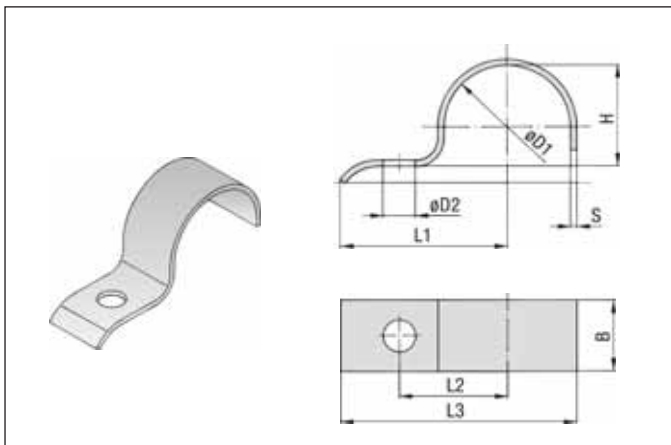


de acordo com DIN 1596

de acordo com DIN 1597



Grupo STAUFF ØD1	Diâmetro de fixação	L1	L2	L3	H	D2	B	S
7	5,5 – 7	26	14	31,5	5	6,6	16	2
9	7 – 9	28	16	34,5	6			
13	9,5 – 13	30	18	38,5	9	6,6	20	2
15,5	13 – 15,5	32	20	41,75	12			
19	15,5 – 19	34	22	45,5	15	9	25	3
23	20 – 23	43	28	57,5	19			
26	23 – 26	44	29	60	22	11	30	3
28,5	26 – 28,5	47	32	64,25	24			
31	28,5 – 31			65,5	27	14	40	4
33*	31 – 33	56	36	75,5	29			
36	33 – 36	57	40	78	32	11	30	3
39	36 – 39	59	42	81,5	34			
43	39 – 43	61	44	85,5	38	14	40	4
46	43 – 46	62	45	88	41			
49	46 – 49	67	48	95,5	44	14	40	4
52*	49 – 52	72	53	102	47			
58	53 – 58	74	55	107	52	14	40	4
61	58 – 61	77	58	111,5	56			

Grupo STAUFF ØD1	Diâmetro de fixação	L1	L2	H	D2	B	S
7	5,5 – 7	44	28	5	5,5	16	1,5
9	7 – 9	48	32	6			
13	9,5 – 13	52	36	9	6,6	20	2
15,5	13 – 15,5	56	40	12			
19	15,5 – 19	60	44	15	9	25	3
23	20 – 23	76	56	19			
26	23 – 26	78	58	22	11	30	3
28,5	26 – 28,5	84	64	24			
31	28,5 – 31			27	14	40	4
33*	31 – 33	92	72	29			
36	33 – 36	104	80	32	11	30	3
39	36 – 39	108	84	34			
43	39 – 43	112	88	38	14	40	4
46	43 – 46	114	90	41			
49	46 – 49	118	90	44	14	40	4
52*	49 – 52	134	106	47			
58	53 – 58	138	110	52	11	30	3
61	58 – 61			56			

* semelhante a DIN 1596

* semelhante a DIN 1597

CÓDIGO PARA PEDIDO

DIN 1596 - ***



MATERIAL E ACABAMENTO DE SUPERFÍCIE

Grupo STAUFF 7 – 61 **W3** aço carbono St 37, zincado amarelo (Fe/Zn 8 C)

Outros materiais, acabamentos de superfície e diâmetros sob consulta.

CÓDIGO PARA PEDIDO

DIN 1597 - ***



MATERIAL E ACABAMENTO DE SUPERFÍCIE

Grupo STAUFF 7 – 61 **W3** aço carbono St 37, zincado amarelo (Fe/Zn 8 C)

Outros materiais, acabamentos de superfície e diâmetros sob consulta.