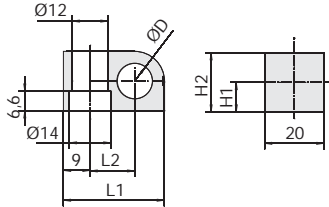
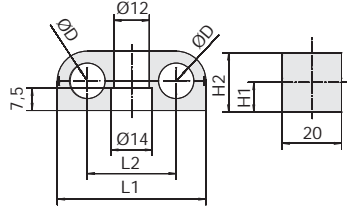


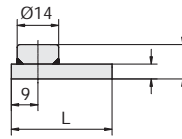
Corpo de abraçadeira
Grupos 1 e 2



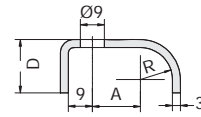
Corpo de abraçadeira
Grupos 1D e 2D



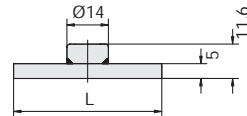
Base de solda LBBU-SP
Grupos 1 e 2



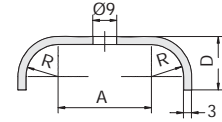
Base de cobertura LBBU-DP
Grupos 1 e 2



Base de solda LBBU-SP
Grupo 1D e 2D



Base de cobertura LBBU-DP
Grupos 1D e 2D



		Corpo de abraçadeira com dobradiça em filme				Base de solda LBBU-SP			Placa de cobertura LBBU-DP			
MATERIAIS E SUPERFÍCIES (entrega padrão):		SA 87 Shore-A				W2 aço, fosfatado			W3 aço, zincado/niquelado*			
Grupo STAUFF	diâmetro ØD tubo / tubo schedule / mangueira / cabo em mm	L1	L2	H1	H2	Rosca	L	Largura	A	R	D	Largura
1	6 - 6,4 - 8 - 9,5 10 - 11 - 12 - 12,7	34	15	10	20	M8 (UNC 5/16"-18 sob consulta)	34	20	15	10	16	20
2	4 - 6 - 6,4 - 8 9,5 - 10 - 11 - 12 12,7 - 13,5 - 14 15 - 16 - 17,2 - 18 19 - 20	39	18	12	24	M8 (UNC 5/16"-18 sob consulta)	39	20	18	12	20	20
1D	4/4 - 6/6 - 6,4/6,4 8/8 - 9,5/9,5 - 10/10 11/11 - 12/12 - 12,7/12,7	50	30	10	20	M8 (UNC 5/16"-18 sob consulta)	50	20	30	10	16	20
2D	8/8 - 9,5/9,5 10/10 - 12/12 12,7/12,7 - 13,5/13,5 14/14 - 15/15 16/16 - 17,2/17,2 18/18	59	35	12	24	M8 (UNC 5/16"-18 sob consulta)	59	20	35	12	20	20

Todas as dimensões em mm Outros diâmetros disponíveis sob consulta.